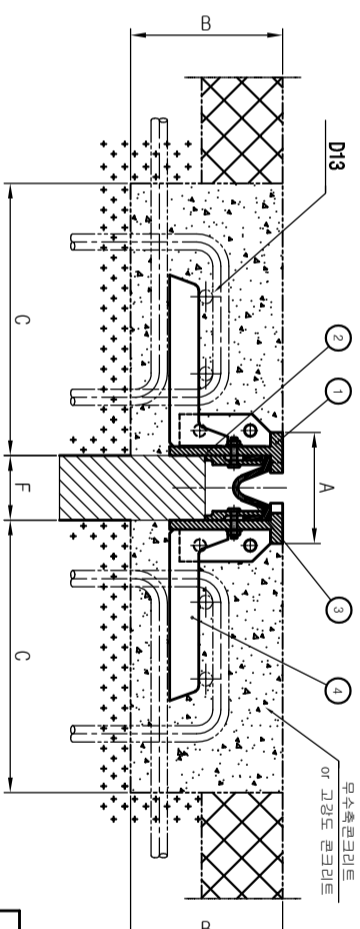
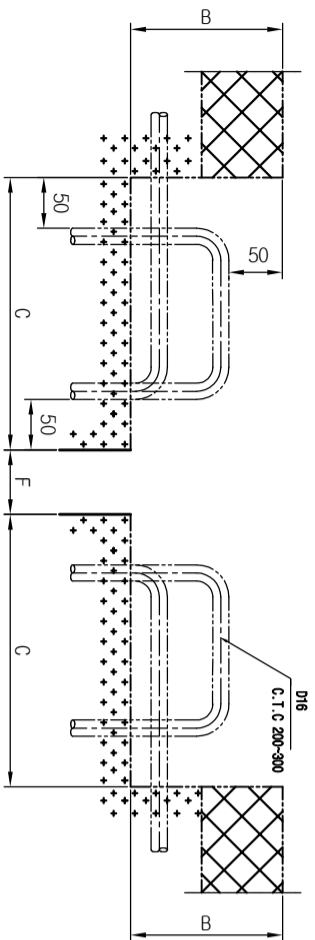
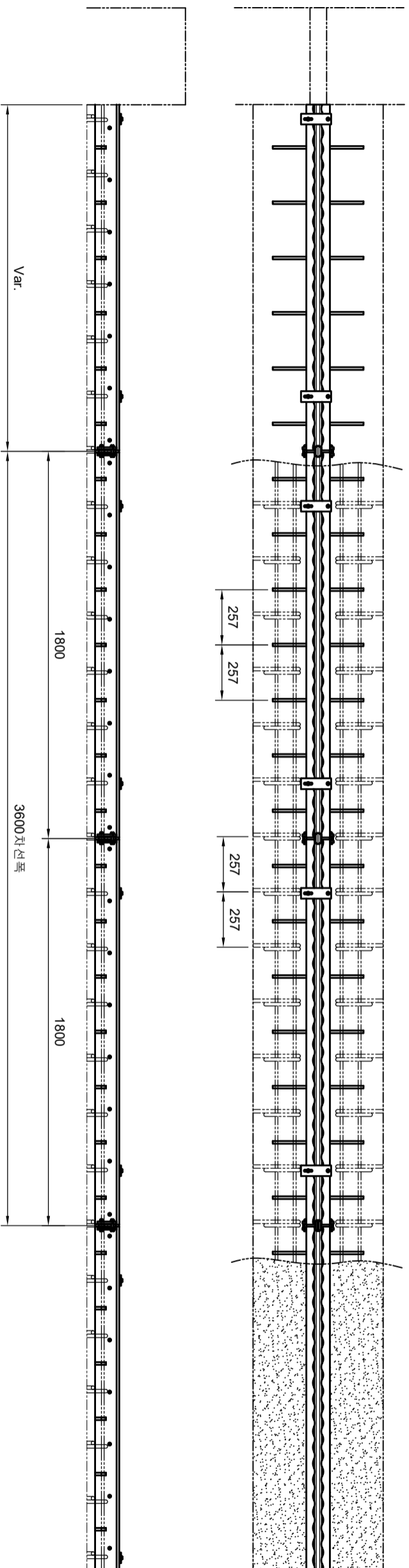


NEW MONOCELL JOINT 시공 상세도 (NO.30~100)



재 료 표

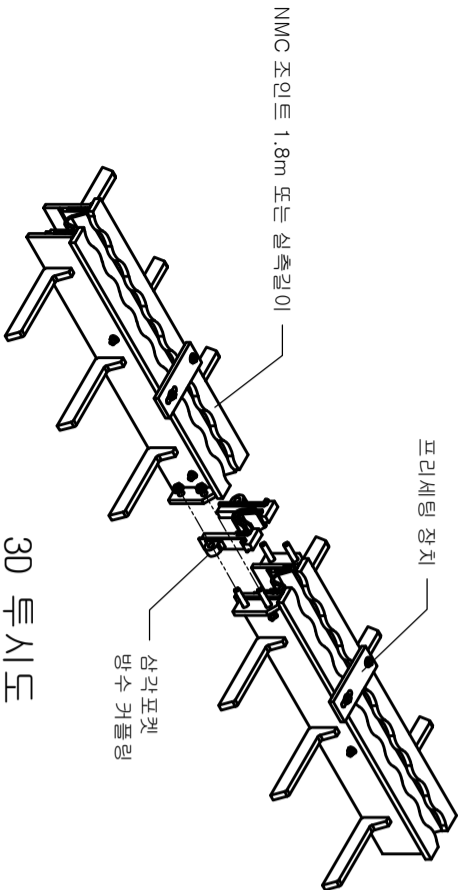
품번	품명	규격	재질	수량
1	상판	12x40x1790	SS400	2
2	보강판	9x100x1790	SS400	2
3	RUBBER SEAL	L=1802	CR	1
4	ANCHOR	170x12t	SS400	14

신축이음장치 제원표

모델명	최대허용 신축량	BLOCK OUT			F (유간)			비고
		A	B	C	min	mid	max	
NMC-30B	30	95	150	270	25	40	55	
NMC-50B	50	100	150	270	25	50	75	
NMC-60B	60	105	150	270	25	55	85	
NMC-80B	80	115	150	270	25	65	105	
NMC-100B	100	125	150	270	25	75	125	

(단위:mm)

- *NOTE :
1. 위 제원은 설계시 표준온도(15° C) 일때의 치수임.
 2. 신축이음장치의 연결부에는 누수방지를 위하여 삼각포켓방수커플링을 결합하고, 육각볼트로 인장한다.
 3. 보강철근은 BLOCK OUT 크기에 따라 다소 달라질 수 있다.
 4. 후타설 콘크리트는 무수축 콘크리트 (60k=400kgf/cm²) 또는, 고강도 레미콘 (60k=350kgf/cm² 이상)을 사용할 수 있다.
 5. 신축이음장치의 본질부는 차선이 분리되는곳에 맞추어 설치 한다.



3D 투시도

현장명	도면번호	축척	일자	제도	설계	검토	승인
도면명	BS-뉴모노셀조인트 표준도	N/S	2020.05.04	S.J.KIM	S.J.KIM	Y.W.LEE	

